



منطقه ۲۲

معاونت شهرسازی و معماری
کمیسیون طراحی شهری

فراخوان مسابقه طراحی حوزه میدان اتریش

تابستان ۱۳۹۸



فهرست مطالب

۱.....	عنوان دقیق مسابقه
۱.....	متن فراخوان
۱.....	اهداف
۱.....	توصیه‌های طراحی
۲.....	محدودیت‌های طراحی
۲.....	الزامات و مدارک شرکت در مسابقه
۳.....	معیارهای داوری
۴.....	ارکان مسابقه
۴.....	جوایز
۴.....	زمان‌بندی مسابقه
۵.....	ثبت‌نام و اطلاعات تماس
۶.....	معرفی حوزه میدان اتریش



عنوان دقیق مسابقه

طراحی حوزه میدان اتریش با هدف هویت‌بخشی و حضورپذیری شهروندان

متن فراخوان

فضاهای شهری به عنوان مهمترین عرصه‌های حضور و بروز شهروندان، به مثابه آینه‌ای از کیفیت زندگی در شهرها دانسته می‌شوند. نگاه کالبدی به شهرها و بی‌توجهی به ابعاد انسانی و اجتماعی سبب شده که امروزه بسیاری از این فضاها صرفاً به محلی برای عبور تبدیل شده و تمایلی در شهروندان برای مکث و تعاملات اجتماعی برنیاکنند. در این میان میدان‌های شهری بیش از سایر فضاها اهمیت اجتماعی خود را از دست داده و در عمل به عنوان یک فلکه یا میدان ترافیکی به ایفای نقش می‌پردازند. با هدف ارتقای کیفیت زندگی شهروندان به عنوان نتیجه مطلوب و نهایی هر اقدام برنامه‌ریزانه یا طراحانه شهری، تغییر نگرش به میدان‌ها و هدایت آنها به سوی فضاهایی سرزنده یکی از مهمترین اهدافی است که کمیسیون طراحی شهری در شهرداری منطقه ۲۲ به آن اهتمام می‌ورزد.

در این راستا برگزاری مسابقات طراحی شهری در دستور کار این کمیسیون قرار گرفته و در نخستین گام طراحی میدان اتریش به عنوان یکی از مهم‌ترین میدان‌های منطقه به فراخوان عمومی گذارده می‌شود. کالبد این میدان از یک سو نیازمند ماهیتی جذاب و هم‌پیوند با نام خود و از سوی دیگر، نیازمند سرزندگی اجتماعی است. قرارگیری میدان اتریش در محل تلاقی دو محور شمالی-جنوبی و شرقی-غربی نقطه تمرکز مناسبی را به وجود آورده که متأسفانه نمی‌تواند جذابیت و ارزش بصری مطلوبی را تعریف کند. این میدان که در حال حاضر صرفاً به عنوان یک گره ترافیکی عمل می‌کند. همچنین نمی‌تواند به عنوان مقصدی منفصل برای تردد غیر سواره ساکنان و شهروندان مطرح باشد. وجود نماها و جداره‌های متفاوت پیرامون میدان نیز مزید بر علت شده و معنای واحدی برای میدان اتریش و پیرامون آن قابل تعریف نیست. بر این اساس مسابقه طراحی میدان اتریش با هدف هویت‌رآبایی و حضورپذیری آن تعریف شده و انتظار می‌رود شرکت‌کنندگان با ارائه آثار خلاقانه خود بتوانند در طراحی و اجرای یک فضای شهری موفق، مشارکتی فعال با مدیریت شهری در منطقه ۲۲ را تعریف کنند.

اهداف

- افزایش حضورپذیری شهروندان در میدان و محدوده پیرامونی
- هویت‌بخشی و تشخیص به میدان با تاکید بر نام آن
- ایجاد نماد شهری
- توجه به منظر شهری پیرامونی
- بهبود امنیت و افزایش سهولت دسترسی پیاده به میدان و حوزه آن
- توسعه مبتنی بر فعالیت‌های متنوع برای گروه‌های مختلف اجتماعی
- تبدیل میدان به عرصه‌ای برای فعالیت‌های شاخص اعم از فعالیت‌های ثابت/متغیر یا اختیاری/اجتماعی
- مشارکت مردمی در تولید فضاهای عمومی
- سازگار کردن طراحی میدان با نام آن

توصیه‌های طراحی

الف) بعد ترافیکی

- ایمنی تردد حرکت پیاده
- عدم عبور عرضی پیاده جهت ورود به میدان
- حمل و نقل پاک و سبز
- آرام سازی ترافیک

**ب) بعد طراحی شهری**

- توجه به قلمرو میدان؛ فراتر از حوزه ترافیکی
- توجه به جداره‌های میدان و وحدت بصری
- هم‌پیوندی بازوهای شرقی- غربی و محور شمالی- جنوبی با میدان
- هم‌پیوندی جنبه‌های عینی و ذهنی میدان (با تأکید بر نام آن)
- توجه به نمادهای فرهنگی و فضاهاى شهری کشور اتریش با تأکید بر موسیقی
- اتخاذ نگاهی کل‌نگر جهت ارتقای کیفیت‌های محیطی حوزه میدان
- توجه به رویکردهای سبز و هم‌ساز با اقلیم
- توجه به جزئیات اجرایی تأثیرگذار بر کیفیت محیطی با تأکید بر ابعاد فضایی، کارکردی، زیست محیطی، منظرى، زمانى، ادراکى و اجتماعى

پ) اجتماعى

- افزایش زمینه‌های حضور و مکث شهروندان
- تعریف زمینه مشارکت شهروندان
- افزایش فعالیت‌های انتخابی و اجتماعى شهروندان

ت) عمومى

- توجه به جوانب فنى، کالبدى و ترافیکی در کنار معیارهای اجتماعى، اقتصادى، فرهنگى و زیبایى‌شناختى
- انجام طراحی به صورت گروهى با بهره‌گیری از تخصص‌های مختلف

محدودیت‌های طراحی**الف) تاسیسات شهری**

- عبور لوله‌های آبرسانی از زیر میدان
- وجود تاسیسات برق فشار قوی در محدوده میدان

ب) نورپردازی

- توجه به مسکونی بودن بافت شهری

پ) خاک‌شناسی

- توجه به مشکلات مرتبط با دانه‌بندی خاک

ت) ترافیک

- محدودیت امکان ایجاد اختلال در حرکت سواره با هدف عبور پیاده

الزامات و مدارک شرکت در مسابقه

- این مسابقه بر اساس آیین‌نامه جامع برگزاری مسابقات طراحی معماری و شهرسازی مصوب شورای عالی انقلاب فرهنگی (شماره ۳۰۹/دش تاریخ ۱۳۸۲/۰۱/۲۶) و با نظارت دبیرخانه دائمی مسابقات طراحی معماری و شهرسازی انجام می‌شود.
- تمامی اشخاص حقیقی دانشجوی یا دانش‌آموخته و اشخاص حقوقی دارای صلاحیت در رشته‌های معماری و شهرسازی واجد شرکت در مسابقه هستند.
- شرکت‌کنندگان نباید طی یک سال گذشته در موضوع مسابقه ارتباط کاری با ارکان مسابقه داشته باشند.



- شرکت‌کنندگان با ارسال آثار خود به دبیرخانه مسابقه، اعلام می‌دارند که با شرایط و ضوابط مسابقه آشنایی لازم را پیدا کرده و آنها را می‌پذیرند. برگزارکننده نیز حسن انجام مسابقه براساس شرایط و ضوابط اعلامی را متعهد می‌شود.
- حقوق مادی و معنوی آثار برندگان مطابق با قانون حمایت حقوق مولفان، مصنفان و هنرمندان خواهد بود.
- برگزارکننده می‌تواند نسبت به معرفی آثار برتر در پایگاه‌های اطلاع‌رسانی خود و یا چاپ آنها در قالب کتاب و برگزاری نمایشگاه با ذکر نام طراحان اقدام نماید.
- برگزارکننده می‌تواند طرح‌های برتر را به مرحله اجرا گذارد. این اجرا می‌تواند با مشارکت طراح و یا مستقل از وی صورت گیرد.
- مسئولیت اصالت آثار ارسالی به مسابقه بر عهده ارائه‌دهندگان آنها می‌باشد.
- در صورت بروز اختلاف و تشکیک در خصوص آثار، موضوع به هیات داوران و در صورت اختلاف بین ارکان مسابقه، موضوع به دبیرخانه دائمی مسابقات طراحی معماری و شهرسازی ارجاع داده می‌شود.
- مسئول کلیه مکاتبات با دبیرخانه، شخص ثبت‌نام‌کننده بوده و جایزه نیز به وی تحویل می‌شود.
- ثبت‌نام به دو شکل فردی و گروهی ممکن است. در شیوه دوم، برگزارکننده صرفاً با نماینده در ارتباط خواهد بود.
 - ارسال مدارک فیزیکی طرح (اسناد کاغذی به همراه لوح فشرده) به نشانی پستی دبیرخانه مسابقه
 - ارسال فرم ثبت‌نام، اظهارنامه اصالت آثار، اظهارنامه شیوه ارتباط با ارکان مسابقه به صورت فیزیکی به نشانی پستی دبیرخانه مسابقه (فایل‌ها بر روی سایت مسابقه قابل دسترسی هستند)
 - قطع A₃ برای طرح‌ها و قطع A₄ برای گزارش توجیهی (با فرمت PDF در لوح فشرده)
 - قلم B Mitra اندازه ۱۲ برای گزارش توجیهی
 - وضوح تصویر حداقل ۳۰۰ dpi برای تصاویر
 - در صورت عدم رعایت الگوهای یاد شده، مدیر مسابقه آثار را از فرآیند داوری حذف خواهد کرد.
 - مدارک ارسالی باید شامل این موارد باشند:
 - ایدئوگرام‌های پایه طرح در سطوح مختلف و با مقیاس مناسب
 - ترسیمات سه بعدی (دست کم ۳ مورد)
 - پلان یا پلان‌ها با مقیاس ۱:۲۰۰
 - برش‌های عمومی با مقیاس ۱:۲۰۰ (دست کم ۳ مورد)
 - جزئیات اجرایی
 - نما با مقیاس ۱:۲۰۰ با ذکر مصالح مورد نظر
 - سایر اطلاعات فنی

معیارهای داوری

الف) معیارهای ثابت

- میزان تطابق با برنامه پروژه
- میزان هماهنگی با سایت و بستر طرح
- نوآوری و ابداع
- به روز بودن
- تحقق‌پذیری طرح
- میزان هماهنگی با اهداف و اولویت‌های کارفرما



ب) معیارهای متغیر

- توجه به نمایندگی طرح با تکیه بر هویت اتریشی
- توجه به موضوع مسابقه به عنوان یک پروژه هویت بخش منطقه ۲۲
- تاکید بر چشم انداز منطقه ۲۲ به عنوان منطقه گردشگری
- توجه به مسائل اجتماعی و ارتباطات محلی
- توجه به اسناد فرادست و مرتبط
- رعایت امنیت و ایمنی
- توجه به نقش محله‌ای، شهری و فراشهری
- توجه به مسائل اقتصادی

ارکان مسابقه

برگزارکننده و کارفرما: شهرداری منطقه ۲۲ تهران - کمیسیون طراحی شهری

مدیر مسابقه: سلیمه خادوردی

هیات داوران

- مصطفی بهزادفر
 - مجتبی بدیعی
 - نوید سعیدی رضوانی
- رئیس هیات داوران: مصطفی بهزادفر
داور علی البدل: هادی قدوسی فر

جوایز

- نفر اول: ۶۰۰ میلیون ریال
- نفر دوم: ۴۵۰ میلیون ریال
- نفر سوم: ۳۰۰ میلیون ریال

زمان بندی مسابقه

تاریخ		رویداد	ردیف
پایان	آغاز		
-	۹۸/۰۴/۰۱	انتشار فراخوان	۱
۹۸/۰۵/۳۱	۹۸/۰۴/۰۱	ثبت نام اینترنتی	۲
۹۸/۰۵/۳۱	-	ارسال آثار	۳
۹۸/۰۶/۱۵	-	اعلام نتایج داوری	۴
۹۸/۰۶/۲۶	-	برگزاری نمایشگاه و اهدا جوایز	۵

توضیح: زمان بندی قابل تمدید نخواهد بود.

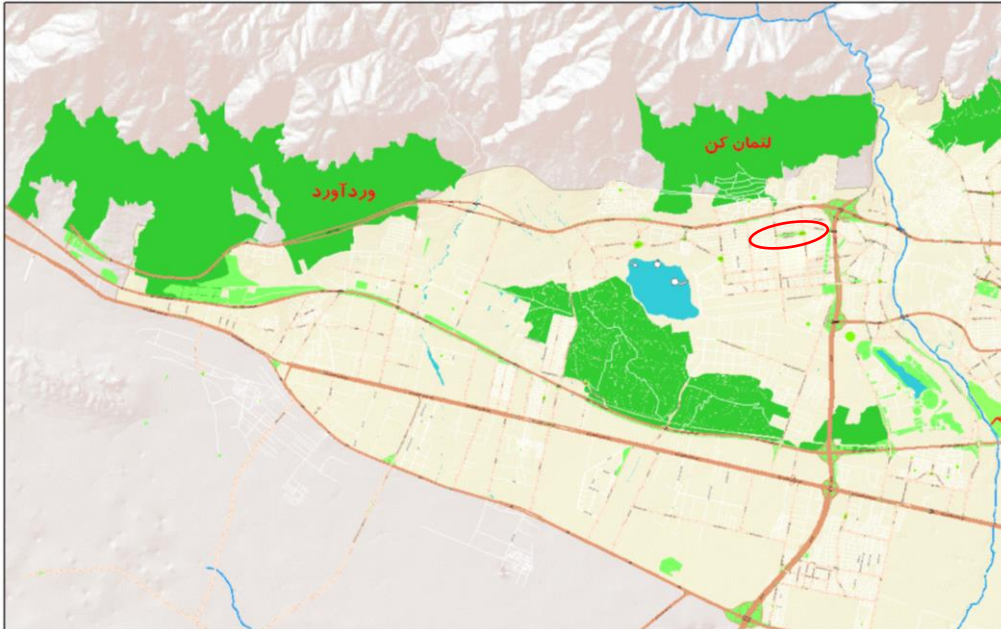


ثبت نام و اطلاعات تماس

- نشانی اینترنتی جهت ثبت نام و پیگیری: www.region22.tehran.ir
- نشانی پستی دبیرخانه مسابقه: بزرگراه خرازی، شهرک شهید باقری، بلوار پروفسور سمیعی، ساختمان شماره یک شهرداری منطقه ۲۲، معاونت شهرسازی و معماری، کمیسیون طراحی شهری
- شماره تماس با دبیرخانه: ۰۲۱۹۶۰۲۲۱۰۳

معرفی حوزه میدان اتریش

مجموعه تصاویر شماره ۱: موقعیت میدان اتریش در ناحیه یک شهرداری منطقه ۲۲



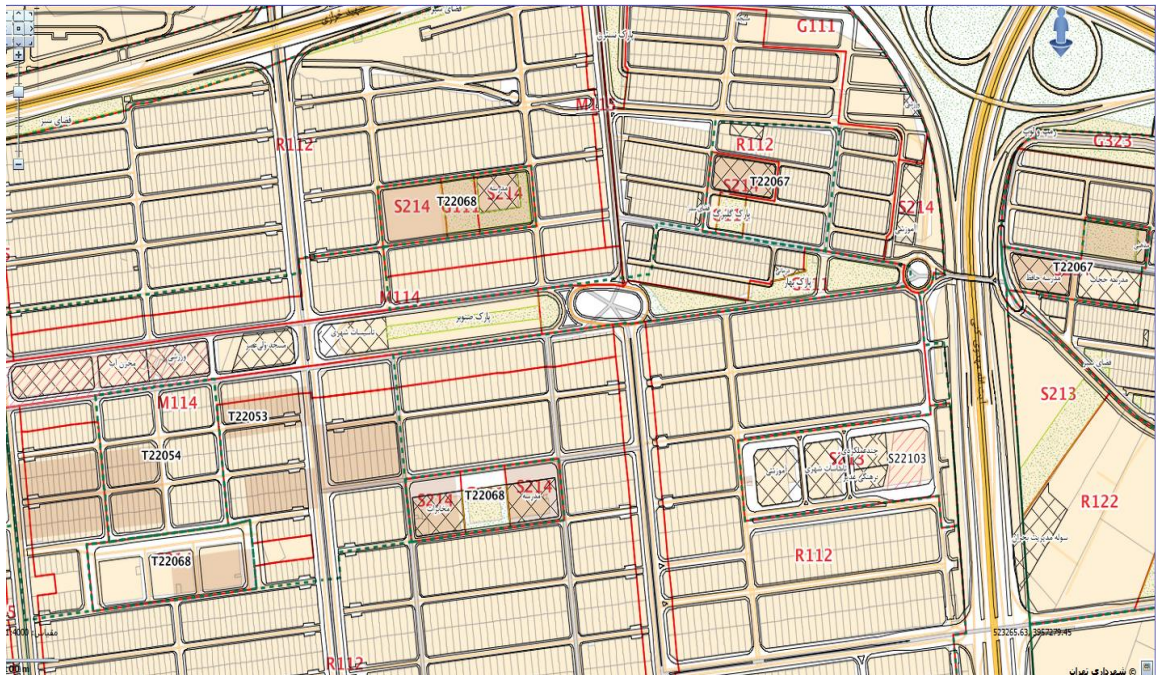
تصویر شماره ۲: محدوده بلافاصله حوزه میدان اتریش



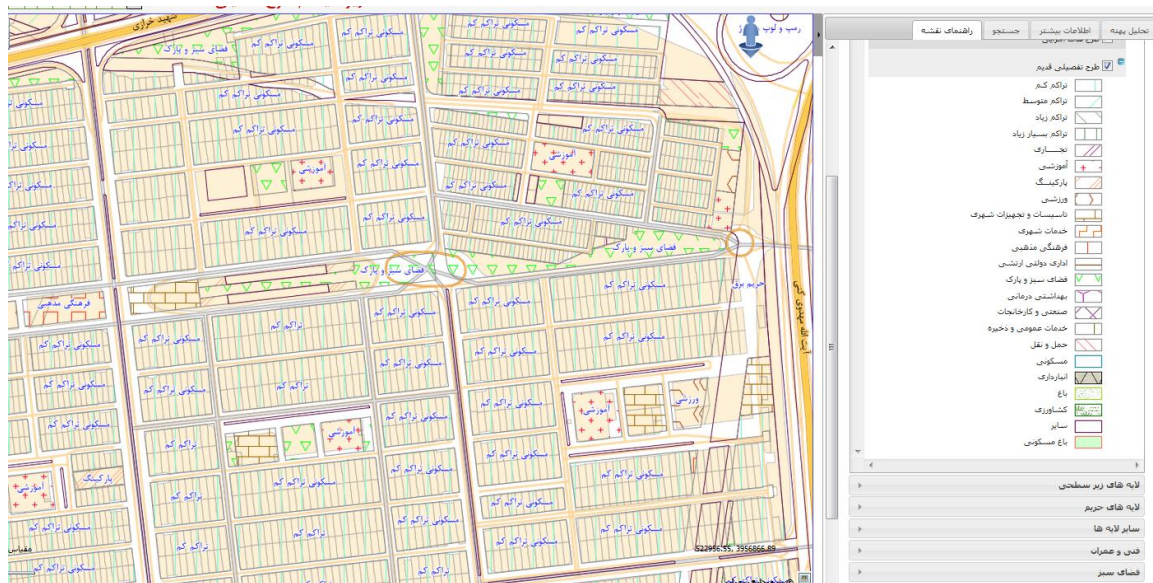
تصویر شماره ۳: محدوده مداخله حوزه میدان اتریش



تصویر شماره ۴: پهنه‌بندی محدوده میدان اتریش بر اساس طرح تفصیلی
(حرف R معرف پهنه مسکونی، حرف M معرف پهنه مختلط و حرف S معرف پهنه کار و فعالیت است)

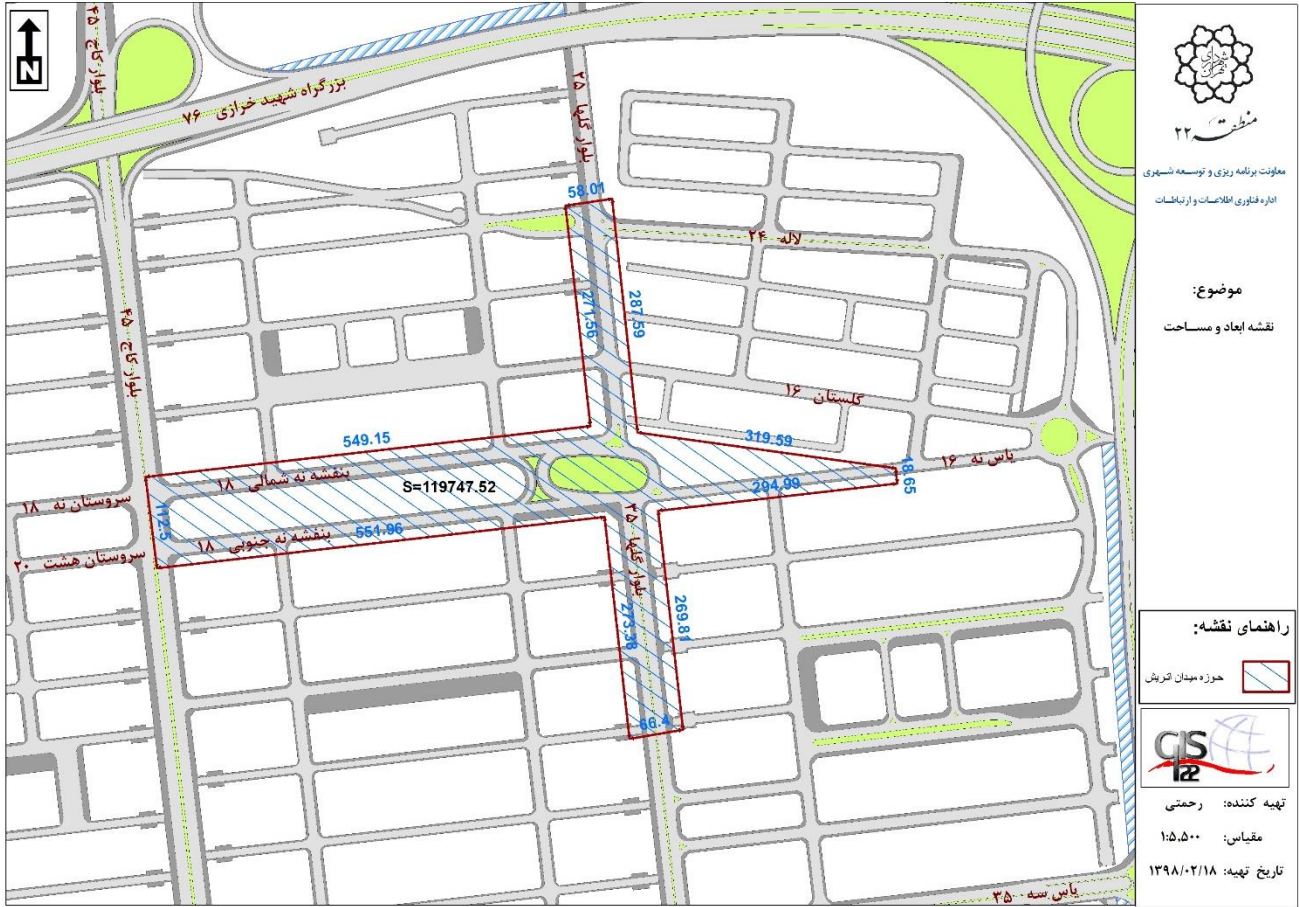


تصویر شماره ۵: کاربری زمین محدوده میدان اتریش بر اساس طرح تفصیلی





تصویر شماره ۶: ابعاد و مساحت محدوده مداخله





تصویر شماره ۷: قطعه‌بندی املاک در محدوده بلافاصل

